



GARDE-CORPS à Volutes

Garde-Corps à volutes sur platine ou à sceller
Main courante 80/40 ou type S8

Eléments standards:

Elément intermédiaire 1,50 ml à 1 pied

Elément extrémité 1,50 ml à 2 pieds

Elément extrémité 1,50 ml à 1 pied

Eléments spéciaux:

Elément extrémité à 1 pied de longueur adaptée

Elément intermédiaire de longueur adaptée

Elément en pente

Elément en angle



Garde-Corps à volutes est habituellement installé sur les ponts routiers, mais aussi sur les véloroutes

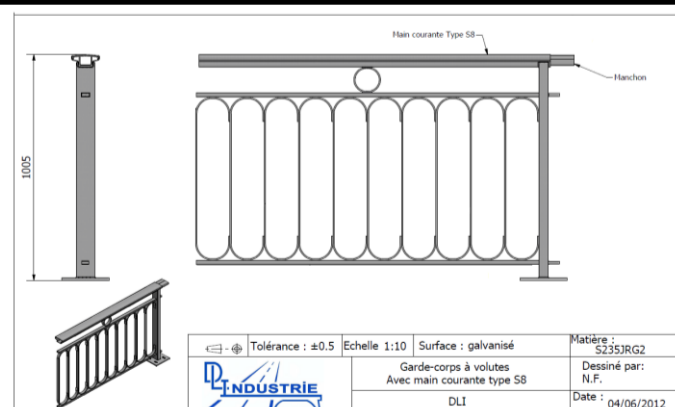
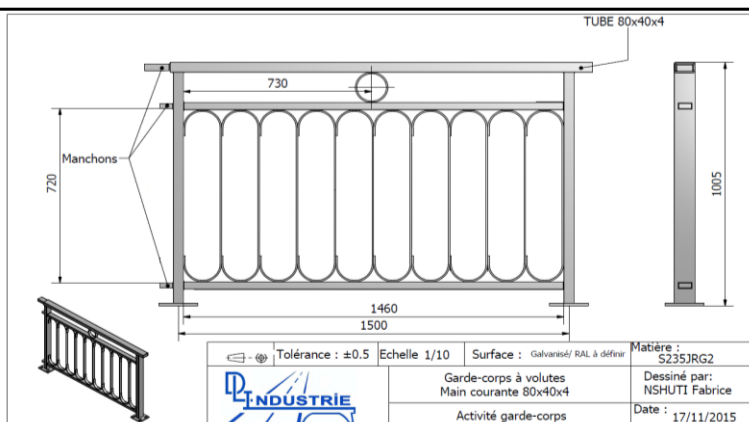
Référence: AFNOR Barrières de sécurité routière. Garde-corps pour ponts et ouvrages de génie civil. P 98-405 Avril 1998
Conforme à la norme XP P 98-405 Avril 1998

Matériaux, produits et composants:

Acier S 235 apte à la galvanisation à chaud

Galvanisation selon la norme NF En ISO 1461

Il est possible de peindre ce garde-corps



Mise à jour: nov-20

FICHE PRODUIT ACTIVITE GARDE-CORPS